

## Scopri i vantaggi e tutta la flessibilità delle soluzioni imc

Sistemi integrati per misura, acquisizione, simulazione, controllo e analisi di segnali e dati, ad alte prestazioni

### Misure di temperatura con sensori a fibra ottica

Rilievi sicuri e immuni da disturbi EMI/ESD in ambienti ad alta tensione



**imc CANSAS-FBG-T8** è il nuovo modulo di misura per sensori di temperatura a fibra ottica che rende i test, in ambienti ad alta tensione, più semplici e sicuri. Grazie alla tecnologia ottica, i punti di misura e lo strumento sono completamente disaccoppiati. Con otto ingressi ottici, questo modulo è in grado di misurare la temperatura su livelli elettrici arbitrari utilizzando sensori in tecnologia Fibre Bragg (FBG). I dati acquisiti vengono resi disponibili su CAN bus. **imc CANSAS-FBG-T8** è combinabile con qualsiasi tipo e numero di moduli della serie **imc CANSASflex** per misure elettriche.

#### In breve

- Misure di temperatura
- 8 canali ottici indipendenti
- Campionamento fino a 1 kHz
- Banda passante fino a 100 Hz
- Uscita su CAN bus
- Isolamento galvanico
- Immunità EMI / ESD
- Costo contenuto
- Compatibile con i moduli **imc CANSASflex** e **BUSDAQflex**

-> [Maggiori informazioni su imc CANSAS-FBG-T8](#)

-> [Vedi anche: Estensimetria a Fibra Ottica](#)

### imc CANSASflex

#### Moduli distribuibili per misura e controllo

Interfacciati su CAN bus, per la misura e l'acquisizione centralizzata e/o distribuita di grandezze fisiche; supportano il collegamento diretto con tutti i segnali tipici della sperimentazione e del collaudo, quali: *tensioni, correnti, sensori di temperatura, trasduttori a ponte, trasduttori con uscita analogica, IEPE e potenziometrici, sensori estensimetrici, segnali RPM di distanza e di velocità.*

Sono anche disponibili moduli di I/O digitale e moduli di output e controllo con uscite analogiche, PWM ...

Le applicazioni sono: banchi prova, automotive testing, R&D, sperimentazione e collaudo nell'industria.



-> [Maggiori informazioni su CANSASflex](#)

### imc BUSDAQflex

#### Data-logger multi bus, flessibile ed intelligente

Realizzato, in sei versioni, supporta fino a 12 nodi CAN oltre a differenti tipologie di bus digitali/industriali tra i quali: *CAN, CAN FD, LIN, FlexRay, XCPoE, J1587, ARINC, MVB, EtherCAT.*

Grazie alla custodia "flex", con meccanismo di connessione rapida, può essere combinato con più moduli di condizionamento e acquisizione **imc CANSASflex**.

Consente la memorizzazione su memoria CompactFlash® e tramite **imc Online FAMOS** l'elaborazione in tempo reale, di parametri fisici da veicoli, banchi prova e macchinari industriali.



-> [Maggiori informazioni su BUSDAQflex](#)

**Soluzioni imc** per tutte le necessità di misura e sperimentazione; imc-Italy offre una catena del valore completamente integrata di Hardware, Software e Competenze.

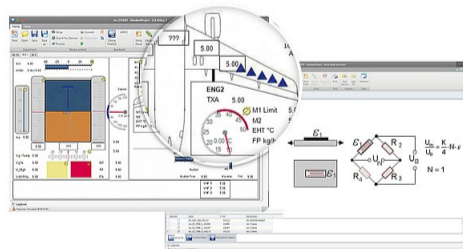
#### imc Hardware



Sistemi di misura, acquisizione, simulazione e controllo per impieghi universali e per applicazioni custom nella sperimentazione, collaudo e nella misura di grandezze fisiche.

-> [Maggiori informazioni su imc Hardware](#)

#### imc Software



Software di configurazione del sistema, monitoraggio dei dati di misura, controllo del banco prova, analisi dei risultati e generazione dei report di prova.

-> [Maggiori informazioni su imc Software](#)

**imc-Italy**, una divisione di **Instrumentation Devices Srl**, distribuisce e supporta in Italia i prodotti e le soluzioni di **imc Meßsysteme GmbH**.

[info@imc-italy.com](mailto:info@imc-italy.com) - [www.imc-italy.com](http://www.imc-italy.com) - [www.instrumentation.it](http://www.instrumentation.it)

tel +39.031.52.53.91 - Via Acquanera 29 - 22100, Como (CO) - Italy

© 2018 imc-Italy - Tutti i diritti sono riservati